

Comment accéder à la licence temporaire

SOLIDWORKS PREMIUM SEK

Visiativ Enterprise Solutions
(Switzerland) SA

Chemin des Vergers 4
2520 La Neuveville
Suisse
Tél. : +41(0) 32 752 46 00
Fax : +41(0) 32 752 46 06

SA au capital de 100 000 CHF - N° registre : CH-036.3.043.196-4 - N° TVA-CHE-114.553.694 TVA

www.visiativ-industry.ch

Implantations du groupe Visiativ :

FRANCE : Avignon-Bordeaux-Bourges-Grenoble-Lille-Lorient-Lyon-Marseille-Nantes-Paris-Rouen-Strasbourg-Toulouse / **ANGLETERRE** : Cambridge-Londres
Nottingham / **BRESIL** : Sao Paulo / **CANADA** : Montréal / **MAROC** : Casablanca / **SUISSE** : Bâle-Berne-Lucerne-Neuchâtel-Zurich / **USA** : Houston

www.visiativ.com

TABLE DES MATIERES

1	Pré-requis	3
2	Accès AU TELECHARGEMENT	3
3	Téléchargement et Installation	5



1 PRE-REQUIS

Avant de faire l'installation de cette licence, vous devez désinstaller la version Solidworks que vous avez actuellement sur votre machine.

La désinstallation s'effectue à partir de Panneau de configuration > programmes > Clic droit sur Solidworks > Désinstaller.

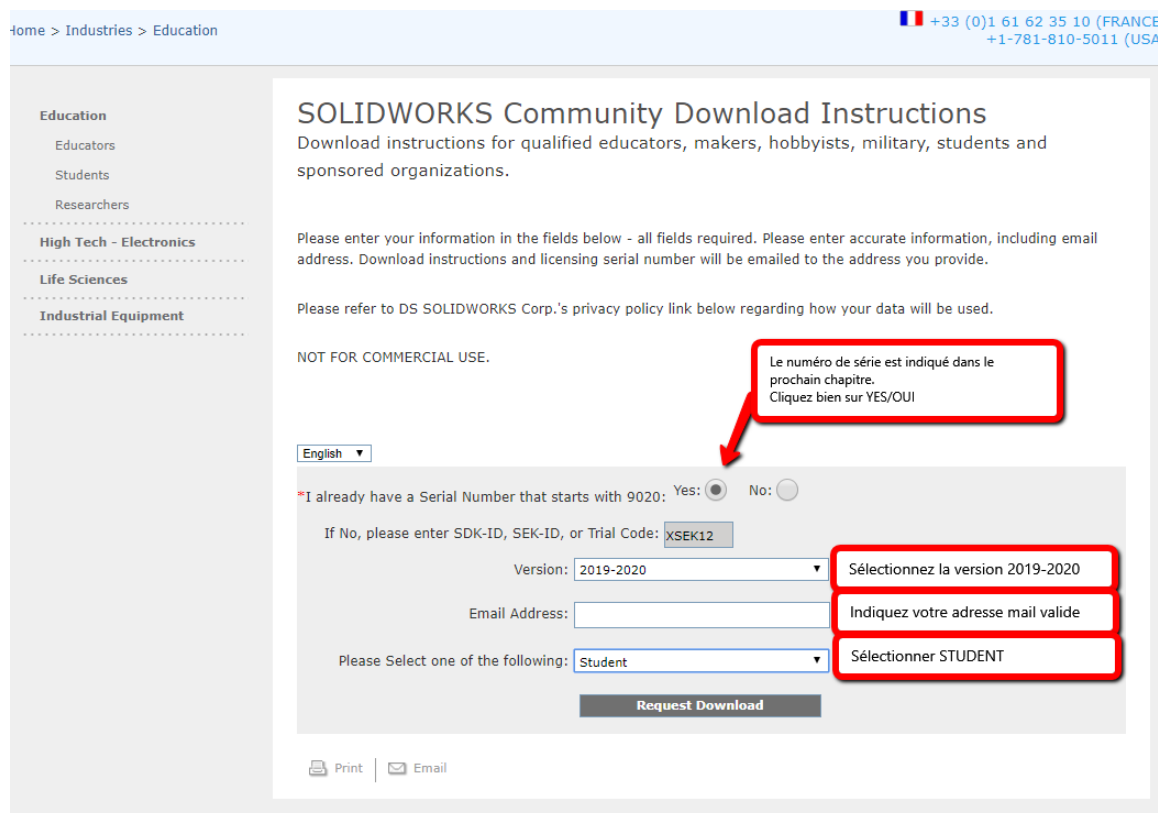
Pour l'installation de la nouvelle version, les préconisations de réussite sont toujours les mêmes :

- Télécharger et dézipper le dossier en local sur votre machine, dans un dossier c:\sworks2019 par exemple
- Avoir désactiver sur la machine les paramètres de contrôle de compte utilisateurs- UAC (rebooter après avoir modifié)
- Etre logué en administrateur local
- Avoir désactivé antivirus et Firewall
- Lancer le setup en faisant un clic droit dessus « exécuter en tant qu'administrateur »

2 ACCES AU TELECHARGEMENT

Allez sur le site www.solidworks.com/SEK

Remplir le formulaire comme indiqué ci-dessous :



The screenshot shows the 'SOLIDWORKS Community Download Instructions' form. The form is titled 'SOLIDWORKS Community Download Instructions' and includes the following text: 'Download instructions for qualified educators, makers, hobbyists, military, students and sponsored organizations.' Below this, there are instructions to enter information in the fields below, a privacy policy link, and a 'NOT FOR COMMERCIAL USE' warning. The form includes a language dropdown set to 'English', a radio button for 'I already have a Serial Number that starts with 9020:' (set to 'Yes'), a text field for 'SDK-ID, SEK-ID, or Trial Code:' containing 'XSEK12', a dropdown for 'Version:' set to '2019-2020', an 'Email Address:' field, and a dropdown for 'Please Select one of the following:' set to 'Student'. A 'Request Download' button is at the bottom. Red annotations highlight the 'XSEK12' field with the text 'Le numéro de série est indiqué dans le prochain chapitre. Cliquez bien sur YES/OU!', the '2019-2020' dropdown with 'Sélectionnez la version 2019-2020', the 'Email Address:' field with 'Indiquez votre adresse mail valide', and the 'Student' dropdown with 'Sélectionner STUDENT'.

Même chose en français

Français ▼

*I already have a Serial Number that starts with 9020: Yes: No:

*If No, please enter SDK-ID, SEK-ID, or Trial Code: XSEK12

Version: 2019-2020 ▼

Adresse e-mail:

Please Select one of the following: Student ▼

Demande de téléchargement

Imprimer | Envoyer par email

Cliquez sur le bouton **Request Download** / **Demande de téléchargement** pour continuer

La page suivante indique les conditions d'utilisation et d'éligibilité que vous devez valider en français ou en anglais.

Enseignement

Enseignants

Parents et coordinateurs

Étudiants

Chercheurs universitaires

Industrial Equipment

SOLIDWORKS Community Access

Pour les enseignants, fabricants, utilisateurs occasionnels, militaires, étudiants et sociétés sponsorisées.

Initiative SOLIDWORKS Community Access

Conditions d'utilisation et d'éligibilité de Dassault Systèmes SolidWorks Corporation Community Access

(Veuillez lire cet accord et ACCEPTER ou REFUSER ses conditions générales au bas de cette page.)

[« Community Access », « Student Access » ou « produit Student Access » font référence au SOLIDWORKS Student Standard \(Student Design Kit/SDK\), au SOLIDWORKS Student Premium \(Student Engineering Kit /SEK\) ou à la version d'essai de 60 jours du logiciel SOLIDWORKS®.](#)

Éligibilité des licences SOLIDWORKS Community Access :

Veuillez noter que le produit SOLIDWORKS Community Access obtenu sur ce site Web diffère des autres versions du logiciel SOLIDWORKS. En effet :

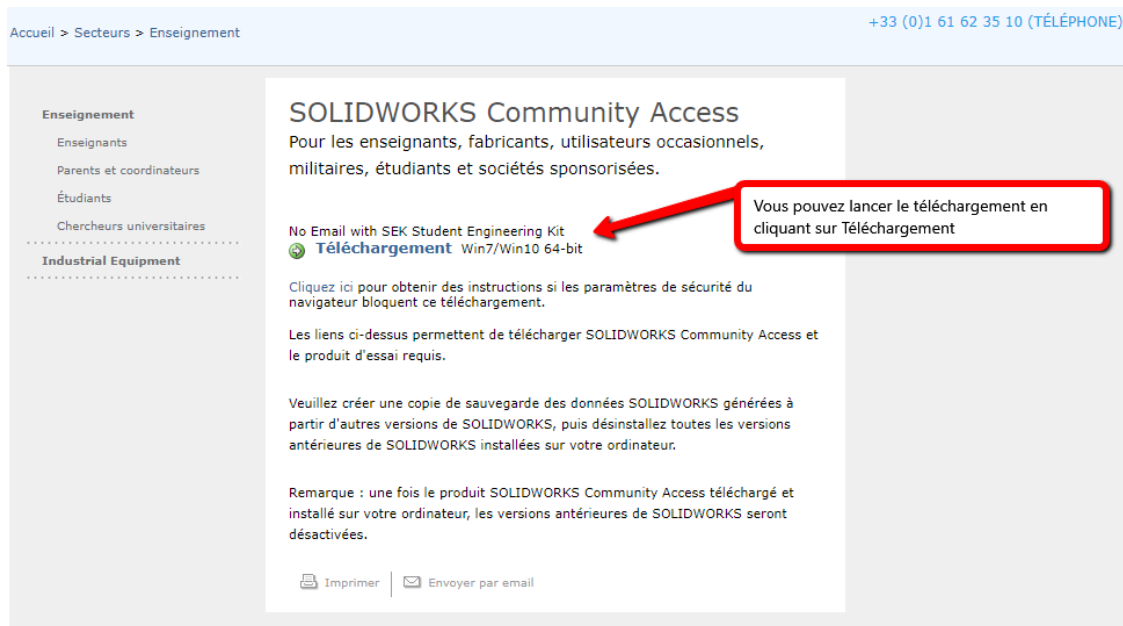
- La licence de ce produit expirera conformément aux termes de votre carte de téléchargement ou de l'accord particulier entre votre institution académique et DS SolidWorks, et
- Les fichiers créés avec SOLIDWORKS Community Access contiennent un filigrane « Usage universitaire uniquement ».

Accept Agreement & Continue
Decline Agreement

Imprimer | Envoyer par email



Vous devez cliquer dans les deux cas sur **Accept Agreement & Continue** pour accéder au téléchargement.

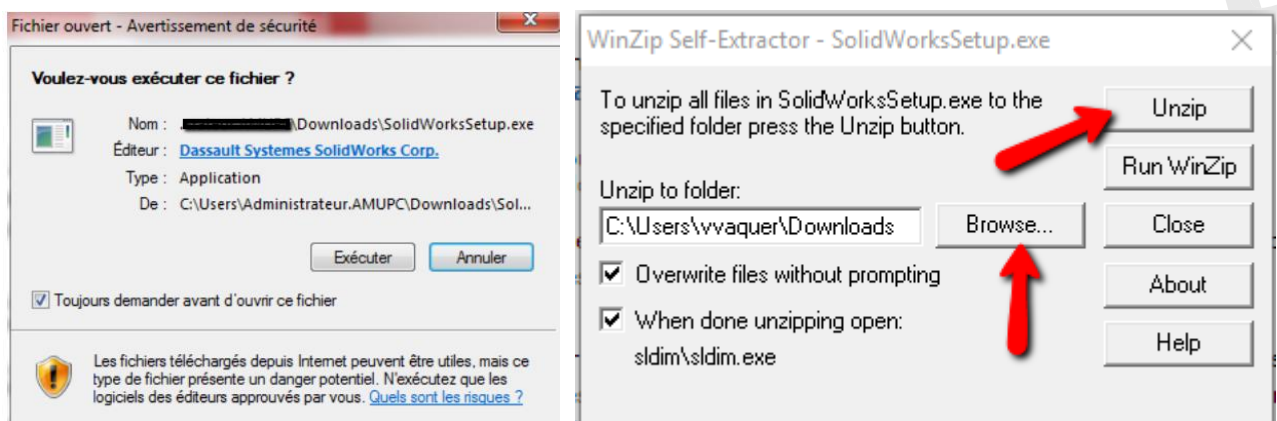


Le téléchargement du fichier **SolidworksSetup.exe** se lance, il ne fait que 28 Mo, ce n'est que le setup pour lancer le téléchargement complet du logiciel.

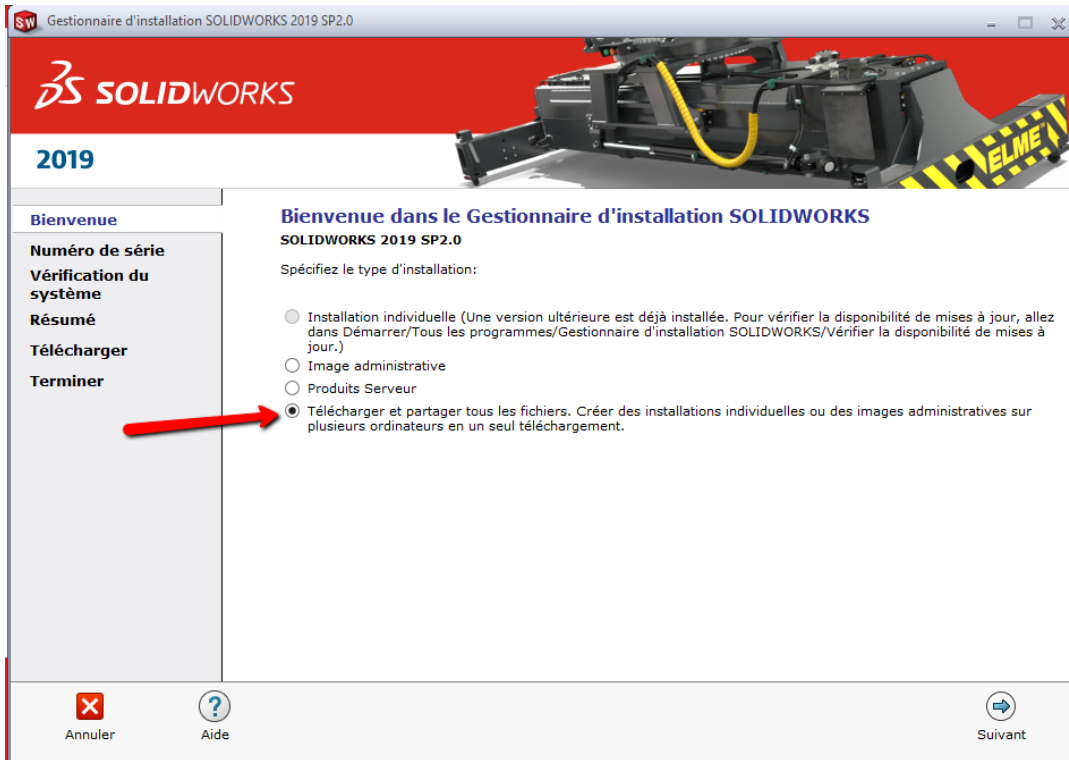
3 TELECHARGEMENT ET INSTALLATION

Cliquer sur le fichier **SolidworksSetup.exe**, c'est un fichier ZIP qui va demander d'être extrait, si vous voyez la fenêtre de gauche cliquer sur Exécuter puis,

Cliquer sur **UNZIP** pour le dézipper et vous pouvez sélectionner un dossier de destination en cliquant sur **Browse**

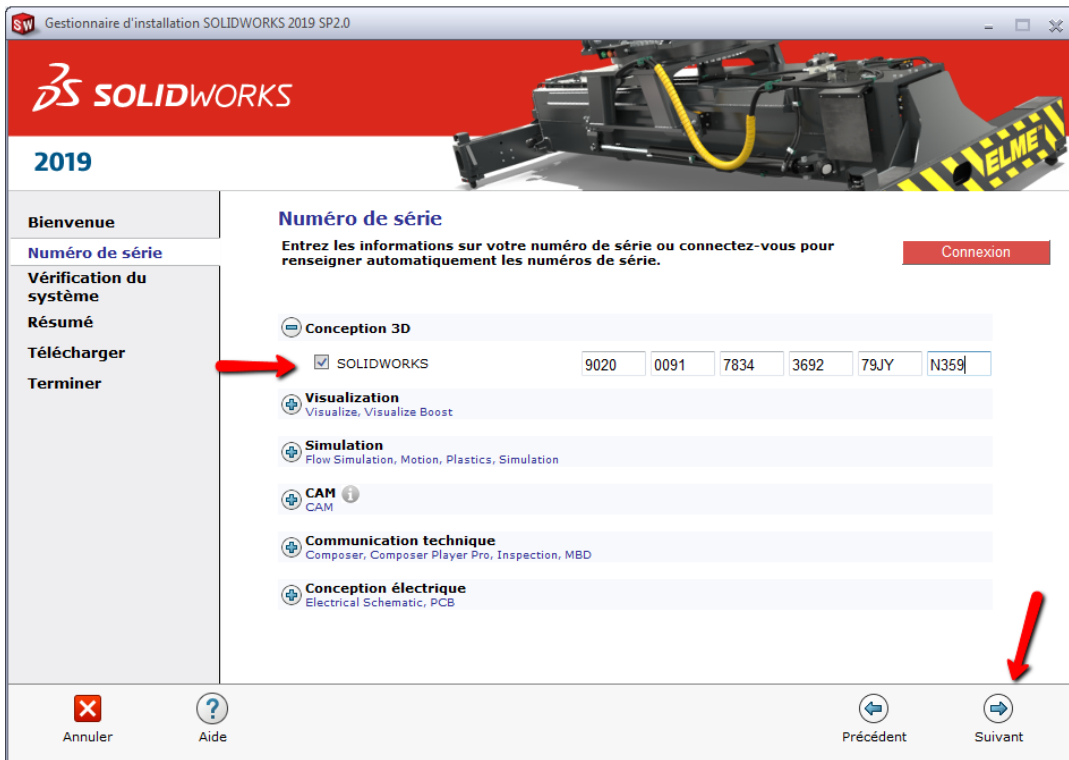


La décompression se lance et le setup se lance, vous arrivez automatiquement sur la fenêtre suivante, sélectionner **Télécharger et partager tous les fichiers** :

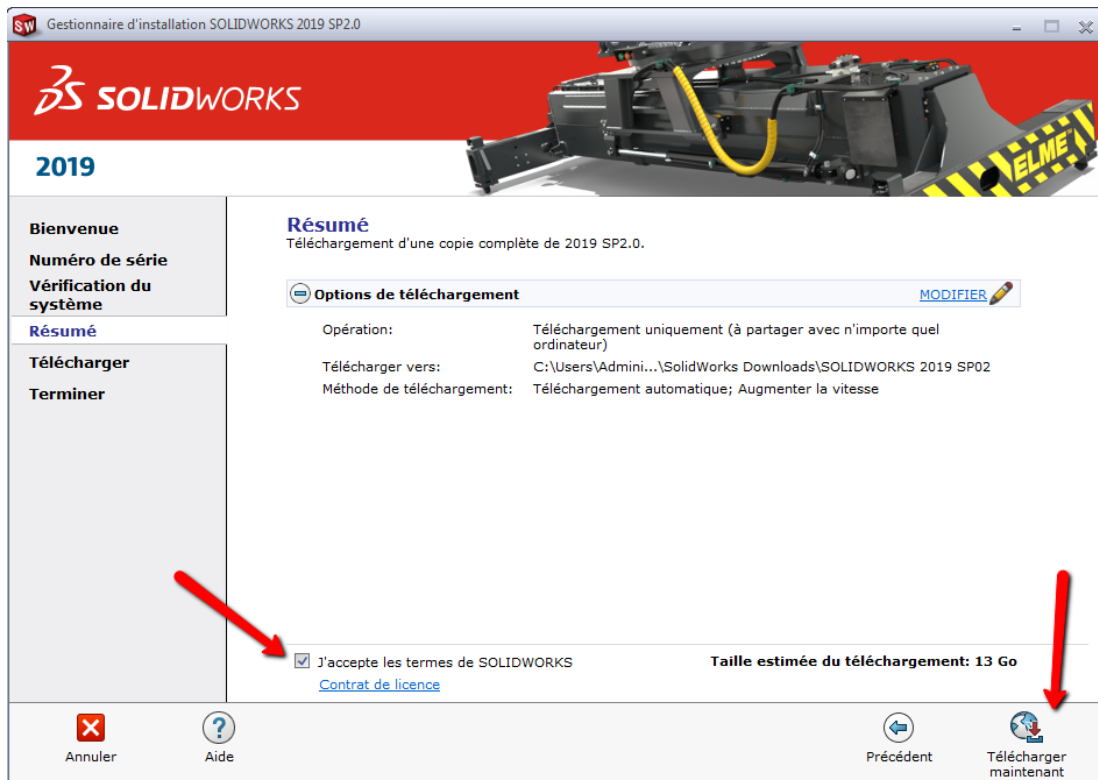


Dans la fenêtre suivante, vous pouvez indiquer le numéro de série suivant pour Solidworks et cliquez sur suivant :

- 9020 0091 7834 3692 79JY N359
- Expiration de la licence le 31 juillet 2020



Ensuite il faut accepter les termes du contrat et lancer le téléchargement.



Si vous n'avez pas modifier le dossier pour le téléchargement, vous devez retrouver les tous les fichiers et dossiers dans le répertoire « mes documents ».

C:\users\monprofil\Documents\SOLIDWORKS Downloads\SOLIDWORKS 2019 SP2.0

Vous pouvez désormais lancer l'installation de SOLIDWORKS en suivant les conditions de réussite, en double cliquant sur le fichier « **setup.exe** » à la racine du dossier.